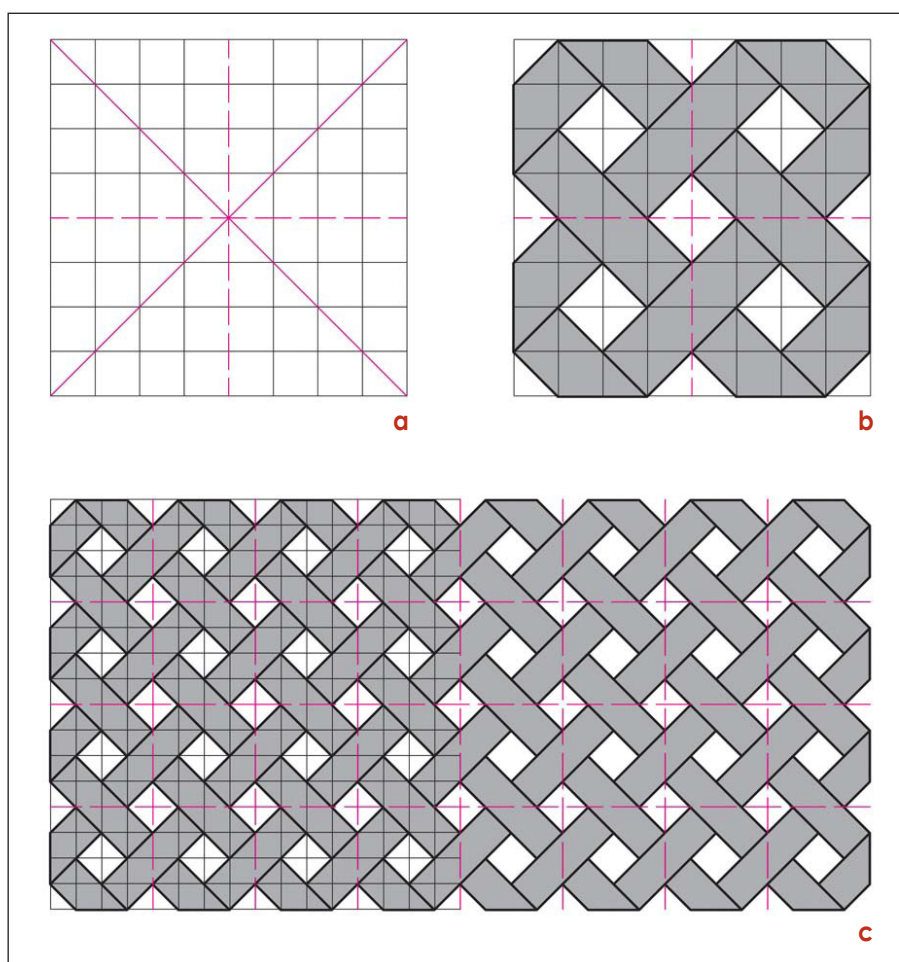


INTRECCIO SU RETICOLO A MAGLIA QUADRATA

- a** Costruisco un reticolo a maglia quadrata di 64 quadrati (8x8).
- b** Disegno due nastri intrecciati che costituiscono il modulo seguendo i lati e le diagonali dei quadrati del reticolo. Ogni nastro è una forma chiusa, allungata. Ottengo il disegno dell'intreccio evidenziando con segno grosso l'andamento del nastro, alternativamente sopra e sotto, come indicato nella *figura b*.



Elaborazione

- c** Compongo in orizzontale e in verticale il modulo e ottengo una superficie intrecciata.